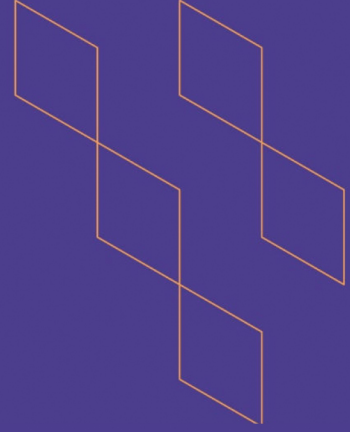




توصيف المقرر الدراسي (بكالوريوس)



اسم المقرر: مشروع بحث في التصميم الداخلي
رمز المقرر: 26464 دخل
البرنامج: التصميم الداخلي
القسم العلمي: الدراسات الفنية
الكلية: الآداب والفنون
المؤسسة: جامعة بيشة
نسخة التوصيف: 2
تاريخ آخر مراجعة: 1445/5/15



جدول المحتويات

- 3..... أ. معلومات عامة عن المقرر الدراسي:
- 4..... ب. نواتج التعلم للمقرر واستراتيجيات تدريسها وطرق تقييمها:
- 5..... ج. موضوعات المقرر
- 5..... د. أنشطة تقييم الطلبة
- 5..... هـ. مصادر التعلم والمرافق:
- 6..... و. تقويم جودة المقرر:
- 7..... ز. اعتماد التوصيف:



أ. معلومات عامة عن المقرر الدراسي:

1. التعريف بالمقرر الدراسي

1. الساعات المعتمدة: 2 ساعة معتمدة عملي

2. نوع المقرر

أ	<input type="checkbox"/> متطلب جامعة	<input type="checkbox"/> متطلب كلية	<input checked="" type="checkbox"/> متطلب تخصص	<input type="checkbox"/> متطلب مسار	<input type="checkbox"/> أخرى
ب	<input checked="" type="checkbox"/> إجباري	<input type="checkbox"/> اختياري			

3. السنة / المستوى الذي يقدم فيه المقرر: (السنة الرابعة المستوى السابع)

4. الوصف العام للمقرر

يتناول المقرر دراسة برنامج لمشروع التخرج ، في احد مجالات التصميم الداخلي ، حيث تقدم الطالبة بحثاً نظرياً يتضمن الدراسات اللازمة لمرحلة ما قبل التصميم وذلك بعد الموافقة من المشرفة ويشمل ذلك دراسة تحليلية متكاملة للمبنى المراد اعادة توظيفه او تأهيله بما في ذلك دراسة عناصر المشروع ومعاييرها التصميمية والعلاقات الفراغية والوظيفية وفئات المستخدمين والمساحات والنسب الفراغية ومتطلبات المشروع الخاصة .وذلك لتوظيف جميع هذه الدراسات في اعداد برنامج التصميم الداخلي.

5- المتطلبات السابقة لهذا المقرر (إن وجدت)

6- المتطلبات المتزامنة مع هذا المقرر (إن وجدت)

لا يوجد

7. الهدف الرئيس للمقرر

في نهاية المقرر تكون الطالبة قد اكتسبت صياغة كافة المعارف من خلال مشروع تخرج يشتمل على كافة الدراسات النظرية والتصميمية والتنفيذية كتدريب عملياً ذو بعد تنموي.

2. نمط التعليم (اختر كل ما ينطبق)

م	نمط التعليم	عدد الساعات التدريسية	النسبة
1	تعليم التقليدي	2	%100
2	التعليم الإلكتروني		
3	التعليم المدمج • التعليم التقليدي		

م	نمط التعليم	عدد الساعات التدريسية	النسبة
	التعليم الإلكتروني		
4	التعليم عن بعد		

3. الساعات التدريسية (على مستوى الفصل الدراسي)

م	النشاط	ساعات التعلم	النسبة
1	محاضرات		
2	معمل أو إستوديو		
3	ميداني		
4	دروس إضافية		
5	أخرى	30	100%
	الإجمالي	30	100%

ب. نواتج التعلم للمقررواستراتيجيات تدريسها وطرق تقييمها:

الرمز	نواتج التعلم	رمز نتائج التعلم المرتبط بالبرنامج	استراتيجيات التدريس	طرق التقييم
1.0	المعرفة والفهم			
1.1	تعرف مفهوم بحث مشروع التخرج ومتطلباته ومحتوياته	4ع	المحاضرة المناقشة والحوار	الاختبار النظري
1.2	تذكر طريقة الكتابة الأكاديمية لبحث مشروع التخرج	4ع	المحاضرة المناقشة والحوار	الاختبار النظري
1.3	توضح كيفية تحليل الحالات الدراسية بشكل علمي مقارن	4ع	المحاضرة المناقشة والحوار	الاختبار النظري
1.4	تذكر الربط بين بحث التخرج نظريا والتصميم الداخلي تطبيقيا	4ع	المحاضرة المناقشة والحوار	الاختبار النظري
2.0	المهارات			
2.1	تطبق بناء بحثيات مرحلة ما قبل التصميم وكيفية انجاز بحث المشروع المتضمن	4م	التطبيق العملي	التكليفات+الاختبار العملي
2.2	تعيد صياغة جميع المعلومات التي تم الحصول عليها من مصادر مختلفة لأعداد برنامج المشروع	4م	التطبيق العملي	التكليفات+الاختبار العملي
2.3	تقارن بين حالات الدراسة وبين مشروع التخرج	4م		
3.0	القيم والاستقلالية والمسؤولية			

الرمز	نواتج التعلم	رمز ناتج التعلم المرتبط بالبرنامج	استراتيجيات التدريس	طرق التقييم
3.1	العمل بفاعلية كعضو او قائد لفريق اثناء المشاركة في أنشطة البرنامج	ق1	التعلم التعاوني	بطاقة ملاحظة
3.2	التمثل بالقيم الإسلامية والنزاهة والاخلاقيات المهنية والأكاديمية	ق2	التعلم التعاوني	بطاقة ملاحظة

ج. موضوعات المقرر

م	قائمة الموضوعات	الساعات التدريسية المتوقعة
1	اختيار عنوان البحث	6
2	كتابة خطة البحث (الفصل الاول)	6
3.	كتابة الإطار النظري (الفصل الثاني)	6
4	الربط بالتصميم (الفصل الثالث)	6
5	تسليم المشروع	6
المجموع		30

د. أنشطة تقييم الطلبة

م	أنشطة التقييم	توقيت التقييم (بالأسبوع)	النسبة من إجمالي درجة التقييم
1	الحضور + المشاركة أثناء المحاضرة	علي مدار الفصل الدراسي	10%
2	متابعة الإطارات النظرية	علي مدار الفصل الدراسي	40%
3	تسليم البحث	الأسبوع الرابع عشر	50%

أنشطة التقييم (اختبار تحريري، شفهي، عرض تقديمي، مشروع جماعي، ورقة عمل وغيره).

هـ. مصادر التعلم والمرافق:

1. قائمة المراجع ومصادر التعلم:

Neufer, E(2002,3. ed).Architects,data.oxfor,wiley-Blackwell	المراجع الرئيس للمقرر
عبد الباسط، وفا (2008) فن إعداد البحوث والرسائل العلمية. القاهرة: دار النهضة العربية. مجاورة، احمد (2020). التوثيق العلمي للمراجع وفق الإصدار السابع من دليل الجمعية الأمريكية لعلم النفس APA-7.	المراجع المساندة

Neufer,E(2002,3.ed).Architects,data.oxfor,wiley-Blackwell	
المكتبة الرقمية السعودية https://sdl.edu.sa/SDLPortal/Publishers.aspx	المصادر الإلكترونية
اتحاد مكتبات الجامعات المصرية http://srv3.eulc.edu.eg/eulc_v5/libraries/start.aspx	أخرى

2. المرافق والتجهيزات المطلوبة:

متطلبات المقرر	العناصر
- قاعة تستوعب عدد 80 طالبة.	المرافق النوعية (القاعات الدراسية، المختبرات، قاعات العرض، قاعات المحاكاة ... إلخ)
* جهاز حاسب آلي * أجهزة عرض الشرائح والنماذج * جهاز عرض بوربوينت	التجهيزات التقنية (جهاز عرض البيانات، السيورة الذكية، البرمجيات)
لا توجد	تجهيزات أخرى (تبعاً لطبيعة التخصص)

و. تقويم جودة المقرر:

طرق التقييم	المقيمون	مجالات التقييم
مباشر	الطلاب	فاعلية التدريس: نتائج الاختبارات الفصلية. -استبيان المقرر المعد من قبل أساتذة المقرر. أنشطة منزلية وتدريبية
مباشر	اعضاء هيئة التدريس - قيادات البرنامج	فاعلية طرق تقييم الطلاب: 1- تقييم عضو هيئة التدريس للمقرر الدراسي. 2- نتائج الطلاب النهائية في المقرر. 3- تقارير الأداء الوظيفي لعضو هيئة التدريس من قبل رئيس القسم. 4- - التقييم الذاتي لعضو هيئة التدريس
مباشر - غير مباشر	عضو هيئة التدريس - المراجع النظير- قيادات البرنامج- لجنة الخطط والمناهج	مصادر التعلم: 1- العمل على مراجعة توصيف المقرر كل بضع سنوات لمواكبة التطورات الحديثة.

طرق التقييم	المقيمون	مجالات التقييم
		مراجعة لجنة الجودة للتوصيف ومراجعة لجنة الخطط والمناهج
مباشر – غير مباشر	أعضاء هيئة التدريس - قيادات البرنامج	مدى تحصيل مخرجات التعلم للمقرر 1- المراجعة الدورية للمقرر من قبل لجنة الخطط الدراسية والجدول بالقسم. 2- تقييم المقرر من وجهة نظر عضو هيئة التدريس والطلاب باستخدام الأدوات العلمية المناسبة. 3-مراجعة نتائج الطلاب في المقرر وتقديم التغذية الراجعة في ضوءها. أخرى

المقيمون (الطلبة، أعضاء هيئة التدريس، قيادات البرنامج، المراجع النظير، أخرى (يتم تحديدها).
طرق التقييم (مباشر وغير مباشر).

ز. اعتماد التوصيف:

جهة الاعتماد	مجلس القسم
رقم الجلسة	1
تاريخ الجلسة	